



THEOLOGISCHE
AKADEMIE
HAMBURG

STUDIENFÜHRER

Masterstudium

M.A. oder M.Th.



MASTERSTUDIUM



Abschluss

Master of Arts (M.A.) oder Master of Theology (M.Th.)



Studienbeginn

jederzeit



Studiendauer

flexibel (2 Jahre Regelstudienzeit)



Sprache

Deutsch oder Englisch



Erworbene Credits

56 US-Credits



Altsprachen

optional (für den Abschluss M.Th. verpflichtend)





STUDIENGÄNGE



Master of Arts in Bible & Theology

Für Studenten, die ihre theologischen Kenntnisse vertiefen und sich für Lehrdienst, Gemeindegemeinschaft oder weiterführende akademische Tätigkeiten qualifizieren möchten.



Master of Arts in Intercultural Studies

Für Studenten, die interkulturelle Kompetenz für Mission, internationale Zusammenarbeit oder leitende Aufgaben in globalen Kontexten erwerben wollen.



Master of Arts in Christian Pastoral Counseling

Für Studenten, die sich im Bereich christlich fundierter Beratung professionalisieren und Menschen in persönlichen oder seelsorgerlichen Herausforderungen begleiten möchten.



Master of Theology

Für Studenten, die sich intensiv mit den biblischen Sprachen Griechisch und Hebräisch auseinandersetzen und die Heilige Schrift auf fortgeschrittenem akademischem Niveau erforschen wollen.

INHALT

➔	Überblick Studiengang	5
➔	Studienablauf	6
➔	Akkreditierung	7
➔	Online Campus	9
➔	Curriculum und Modulliste	10
➔	Praktika	12
➔	Abschlussarbeit	13
➔	Zulassung und Postgradualprogramm	14
➔	Fernstudienkonzept	17
➔	Kosten	18
➔	Glaubensgrundsätze NCIU & TAH	19



ÜBERBLICK STUDIENGANG

Masterstudium Theologie

Das Masterstudium baut auf den Grundlagen des Bachelorabschlusses auf und bietet eine klare Vertiefung für alle, die beruflich neue Perspektiven erschließen, sich persönlich weiterentwickeln oder in den Lehrdienst gehen möchten.

Zur Auswahl stehen drei Studiengänge: Master of Arts in Bible & Theology, Master of Philosophy in Intercultural Studies und Master of Arts in Christian Pastoral Counseling. Sie ermöglichen eine gezielte Spezialisierung und vermitteln fortgeschrittene Kompetenzen für theologische, interkulturelle oder beratende Aufgabenfelder.

Darüber hinaus kann der Master of Theology erworben werden – dieser beinhaltet vertiefende Module in den biblischen Sprachen Griechisch und Hebräisch.

Hohe Flexibilität

Besonderes Kennzeichen des Studienprogramms ist seine Flexibilität und individuelle Gestaltung: Das Studium kann sowohl in Vollzeit als auch berufsbegleitend absolviert werden und passt sich den unterschiedlichen Lebenssituationen der Studierenden an. Es richtet sich gleichermaßen an Menschen, die sich auf pastorale oder kirchliche Aufgaben vorbereiten, wie auch an jene, die ihr theologisches Wissen aus persönlichem Interesse und zur eigenen geistlichen Vertiefung erweitern möchten.

Kooperation mit der NCIU

Das Masterstudium ist ein akademisches Programm, dessen Abschluss rechtlich eigenverantwortlich durch die NCIU verliehen wird. Es verbindet wissenschaftliche Qualität mit einem praxisorientierten Ansatz, der darauf zielt, das Gelernte in Gemeinde, Beruf und Alltag fruchtbar werden zu lassen. Verwurzelung in der geistlichen Erneuerungsbewegung, Offenheit für das Wirken des Heiligen Geistes und ein hoher akademischer Anspruch prägen das Selbstverständnis dieses Studiums.

Angebot für Lerngruppen

Neben der individuellen Einschreibung besteht auch die Möglichkeit, dass sich Lerngruppen aus Kirchen oder Gemeinden gemeinsam anmelden. So können die Teilnehmer den Studienweg miteinander gestalten, Materialien gemeinsam nutzen und sich auf Wunsch im Rahmen von Präsenz- oder Onlineveranstaltungen durch die Mitarbeiter der Akademie begleiten lassen. Für solche Gruppen oder für Studierende mit besonderen Bedürfnissen kann eine individuelle Begleitung oder Anpassung des Studienverlaufs vereinbart werden.



STUDIENABLAUF

Module und Abschlussarbeit

Das Masterstudium wird in Pflicht- und Wahlmodulen absolviert. Jedes Modul besteht aus einer Leseleistung, einem Audio- oder Videoseminar sowie begleitendem Material. Die Prüfung erfolgt über ein Multiple-Choice-System oder eine Hausarbeit zu einem selbst gewählten oder vorgegebenen Thema. Die Leseleistung wird in einem Lesejournal dokumentiert. Sobald alle Module absolviert wurden, kann die Master-Thesis geschrieben werden. Diese markiert den Abschluss des Studiums.

Fernstudium

Das Masterstudium ist vollständig als Fernstudium konzipiert und ermöglicht ein flexibles, selbstbestimmtes Lernen. Alle Kurse stehen auf einem Online-Campus zur Verfügung, über den die Module abgerufen und freigeschaltet werden. Alle Module können auch über eine App abgerufen werden. Extern belegte Präsenzveranstaltungen können nach Absprache mit der Akademie vollständig angerechnet werden.

Individuelle Begleitung

Bei fachlichen Fragen oder Fragen zum Studienablauf steht das Team der Akademie jederzeit per E-Mail, Telefon oder Videocall zur Verfügung. Wer möchte, kann sich mit anderen Interessierten zu Lerngruppen zusammenschließen und gemeinsam lernen. Individuelle Begleitungen und weitere Details können direkt bei der Akademie angefragt werden.



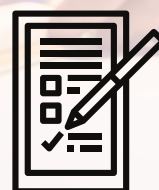
Schritt 1

Lesen



Schritt 2

Hören



Schritt 3

Prüfung

AKKREDITIERUNG

Akkreditierung und Zertifizierung

Im Zusammenhang mit NCIU wird der Begriff Zertifizierung und nicht Akkreditierung benutzt. Dies liegt im amerikanischen Bildungswesen begründet. Dort ist Akkreditierung (accreditation) auf Einrichtungen beschränkt, die vom Council for Higher Education Accreditation (CHEA) des US-Bildungsministeriums anerkannt werden. Eine Anerkennung durch CHEA gibt dem Staat (USA) das Recht, auf religiöse Ansichten und Curriculum Einfluss zu nehmen. Im Gegenzug können US-Studenten gewisse finanzielle Unterstützung beantragen.

Council of Privat Colleges of America (CPCA)

Der Council of Private Colleges of America (CPCA) wurde eingerichtet, um glaubensorientierten Einrichtungen höherer Ausbildung eine dem CHEA vergleichbare Zertifizierung (certification) zu ermöglichen. Diese gibt NCIU das Recht, ihr Curriculum ohne Einmischung des Staates der eigenen Glaubensüberzeugung gemäß zu entwickeln. Der Begriff Zertifizierung wurde eingeführt, um eine Abgrenzung zur CHEA-Akkreditierung zu etablieren und keinen falschen Eindruck in Bezug auf finanzielle Unterstützung durch den Staat (USA) zu erwecken. NCIU wird auf der Liste des Florida-Bildungsministeriums für Einrichtungen geführt, die die Anforderungen des Bundesstaates Florida erfüllen und der Regierungsaufsicht nicht unterliegen. NCIU ist außerdem Mitglied des Florida Council of Private Colleges (FCPC).

ASIC Akkreditierung

Die NCIU ist zudem über den Accreditation Service for International Schools, Colleges, and Universities (ASIC) akkreditiert. Diese ASIC-Akkreditierung weist qualitativ hochwertige Einrichtungen aus und ist entsprechend vom UKVI (United Kingdom Visa and Immigration) im Vereinigten Königreich anerkannt und unterstützt z.B. eine berufliche Lehrtätigkeit im Bereich des gesamten Commonwealth.



AKKREDITIERUNG

New Covenant International University (NCIU)

Das Studium an der Theologischen Akademie Hamburg ist nach den Standards der New Covenant University (NCIU) in Florida/USA aufgebaut. Der Master-Studienabschluss wird unabhängig von der TAH rechtlich eigenverantwortlich durch die NCIU vergeben. Die NCIU ist durch den Council of Private Colleges of America und den Florida Council of Private Colleges autorisiert, akademische Titel für religiöse Berufe zu verleihen.



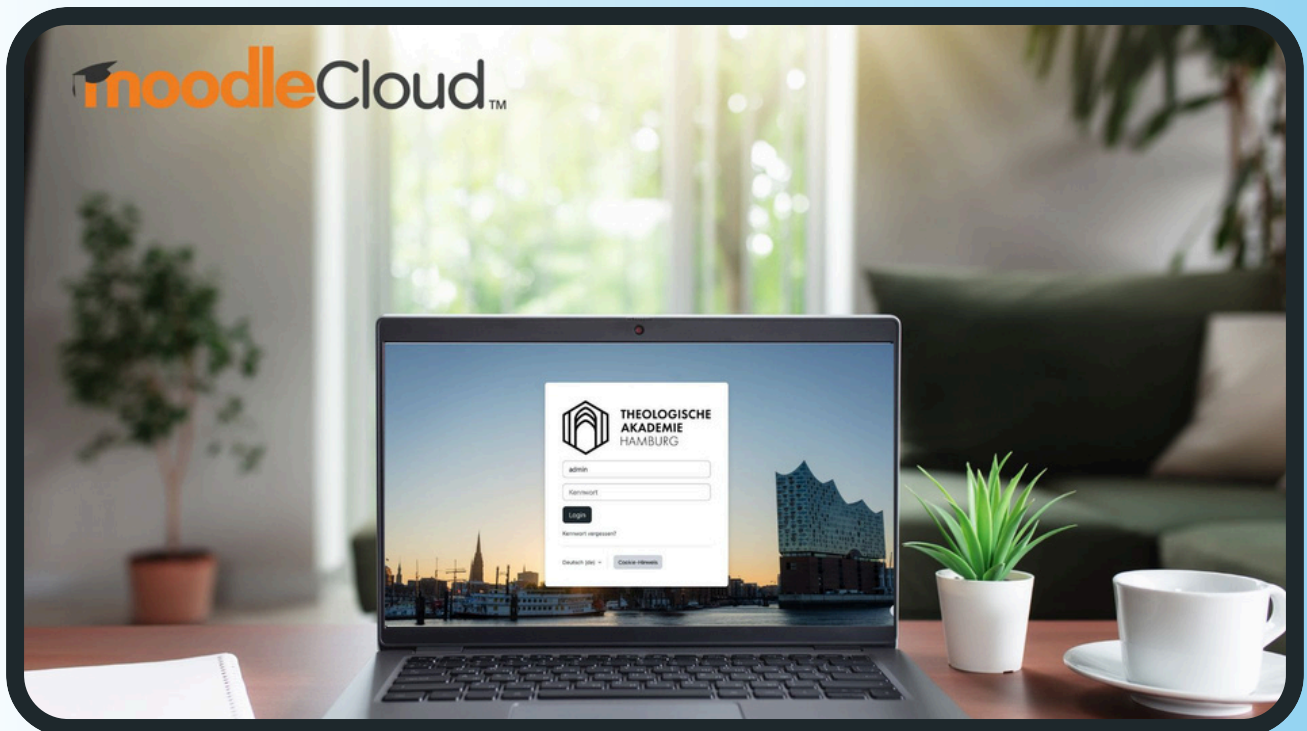
Hohe Anschlussfähigkeit

Der von der NCIU verliehene Mastertitel darf in zahlreichen Ländern, nicht aber in Deutschland, als offizieller akademischer Titel geführt werden. Das ist in ähnlicher Form bei vielen christlichen Studienangeboten der Fall. Was bringt also der Bachelorabschluss? Der Mastertitel garantiert das Niveau und die akademische Exzellenz der angebotenen Kurse.

Da Universitäten meist nicht nur das vorgelegte Diplom, sondern die tatsächliche akademische Leistung prüfen, öffnet der Mastertitel der NCIU in vielen Fällen die Türen für höhere Studiengänge an anderen Bildungseinrichtungen. Viele Universitäten und theologische Seminare haben Absolventen der NCIU in Master- oder Doctor-Programme aufgenommen (u.a. Oxford University, Fuller Theological Seminary, Oral Roberts University, Regent University, Azusa Pacific University, University of Wales, FU Berlin, Theologisches Seminar Erzhausen).



ONLINE CAMPUS



Lernplattform MoodleCloud

Alle Studiengänge der TAH werden über einen modernen Online Campus auf MoodleCloud organisiert, der das Lernen flexibel, übersichtlich und individuell gestaltbar macht. Unsere Studenten erhalten zu Beginn des Studiums ein persönliches Nutzerkonto, über das alle Module abgerufen, bearbeitet und der eigene Lernfortschritt jederzeit eingesehen werden kann. Auch Prüfungsergebnisse werden direkt im Campus hinterlegt, sodass Studierende stets den Überblick über ihren Fortschritt behalten.

Der Online Campus bietet weit mehr als reine Kursinhalte: Vorlagen für Hausarbeiten, das Lesejournal und umfassende Einführungen in das wissenschaftliche Arbeiten unterstützen das eigenständige Lernen. Durch die intuitive Struktur kann das Studienmaterial jederzeit wiederholt, vertieft oder nachbearbeitet werden.

Die Moodle-App ermöglicht zudem den Zugriff über Smartphone oder Tablet, sodass Studierende ortsunabhängig lernen können – ob zu Hause, unterwegs oder in Lerngruppen vor Ort.



CURRICULUM

Modulares Curriculum

Das Curriculum des Masterstudiums ist modular aufgebaut und ermöglicht ein hohes Maß an Flexibilität und individueller Gestaltung. Es setzt sich aus Pflicht- und Wahlmodulen zusammen, die gemeinsam eine ausgewogene und zugleich persönlich profilierte theologische Ausbildung gewährleisten. Die Pflichtmodule sind abhängig von dem gewählten Masterstudienprogramm.

Schrittweise Modulwahl und Alt Sprachen

Um die persönliche Entwicklung und geistliche Reifung zu fördern, ist das Curriculum bewusst offen gestaltet: Schwerpunkte müssen nicht von Beginn an festgelegt werden, sondern können sich im Laufe des Studiums entfalten und durch die Wahl geeigneter Module abgebildet werden. Die Alt Sprachen sind für die Abschlüsse Master of Arts in Bible & Theology, Master of Philosophy in Intercultural Studies und Master of Arts in Christian Pastoral Counseling nicht verpflichtend. Wer jedoch den Abschluss Master of Theology anstrebt, belegt vertiefende Module in Griechisch und Hebräisch.

Externe Präsenzseminare und Praxismodule

Studierende können darüber hinaus Seminare anderer theologischer Ausbildungsstätten besuchen und diese nach Rücksprache mit der Akademie anrechnen lassen. Ebenso besteht die Möglichkeit, einen Teil der Studienleistungen durch Praxismodule zu erwerben. Diese können in der eigenen Gemeinde, in kirchlichen Einrichtungen oder im Rahmen externer Praktika absolviert werden. Die Praxismodule sind freiwillig und können wahlweise durch theoretische Module ersetzt werden.

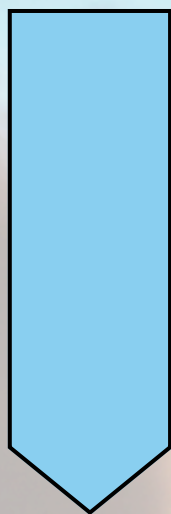


MODULLISTE

Hermeneutik (Einführung)	Philipperbrief
Bibelkunde Neues Testament	Pneumatologie I
Bibelkunde Altes Testament	Pneumatologie II
Kirchengeschichte (Überblick)	Psalmen
Einführung in die Systematische Theologie	Römerbrief
Christliche Ethik	Seelsorge Grundlagenseminar
Animismus	Selbst- und Zeitmanagement
Apologetik	Soteriologie
Apostelgeschichte	Storytelling
Bergpredigt	Islam
Berufung und Begabung	Auferstehung
Christliche Anthropologie	Christliche Leiterschaft III
Prinzipien geistlicher Leitungskompetenz	Interkulturelle Ethik
Coaching	Kirchengeschichte Neuzeit
Dietrich Bonhoeffer – Leben & Theologie	Burnout Prävention
Eschatologie	Lebensstiländerung
Gemeindebau	Krankheit und Heilung
Gemeinderneuerung	Ökologische Spiritualität
Hiob	Elenktik
Homiletik und Kommunikation	Prinzipien des Studierens
Interkulturelle Kompetenz	Reich Gottes
Interkultureller Gemeindebau	Korintherbriefe
Israeologie	Missionstheologie
Jesaja	Trainingskurs Bibelauslegung
Johannes-Briefe	Philosophiegeschichte
Johannes-Evangelium	Christliche Leiterschaften II
Kirchengeschichte II (Reformation)	Bibelgriechisch Einführung
Konfessionskunde	Bibelhebräisch Einführung
Konflikt- und Krisenmanagement	
Kontextualisierung	
Anthropologie (Kulturanthropologie)	
Matthäus-Evangelium	
Mentoring	
Numeri	
Pastoraltheologie und Gemeindeleitung	
Paulus: Biographie und Theologie	
Persönlichkeitsstrukturen	



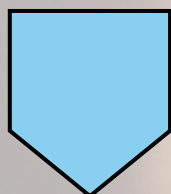
PRAKTIKA



Theoriemodule

36 Credits

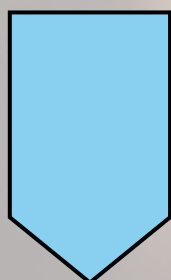
Ohne Anrechnung von Vorbildung sind insgesamt 36 Credits durch Theoriemodule zu erbringen. Dies entspricht ca. 12 Modulen.



Praxismodule

4 Credits

Insgesamt 4 Credits können wahlweise durch Praxismodule erbracht werden.



Master-Thesis

16 Credits

Die Abschlussarbeit umfasst 100-120 Seiten und kann zu einem selbstgewählten Thema geschrieben werden.



Abschluss

56 Credits



ABSCHLUSSARBEIT

Umfang der Arbeit

Die Master-Thesis bildet den abschließenden Teil des Masterstudiums Theologie und dient dem Nachweis der Fähigkeit, ein theologisches Thema selbstständig wissenschaftlich zu bearbeiten. Der Umfang der Arbeit beträgt in der Regel 100 bis 120 Seiten. Das wissenschaftliche Arbeiten wird im Rahmen des Studium vertieft. Über den Online Campus werden diverse Arbeitshilfen zur Verfügung gestellt.

Begleitung durch einen Betreuer bzw. eine Betreuerin

Das Thema der Thesis kann eigenständig gewählt oder auf Wunsch von der Akademie vorgeschlagen werden. Während des gesamten Arbeitsprozesses steht den Studierenden ein Betreuer oder eine Betreuerin zur Seite, der bzw. die fachlich unterstützt und Rückmeldungen zum Arbeitsfortschritt gibt.

Zu Beginn wird ein Exposé erstellt, das Fragestellung, Zielsetzung, methodisches Vorgehen sowie eine erste Gliederung und Literaturliste enthält. Dieses Exposé wird mit dem Betreuer besprochen und nach Freigabe bildet es die Grundlage für die eigentliche Bearbeitung der Thesis.

Für die formale Gestaltung und das wissenschaftliche Arbeiten orientiert sich die Akademie – mit einigen institutsspezifischen Abweichungen – an der Zitierweise nach Kate L. Turabian.

Studienabschluss

Nach der erfolgreichen Abgabe und Bewertung der Master-Thesis gilt das Masterstudium Theologie als abgeschlossen, und die Urkunde über den akademischen Grad kann ausgestellt werden. Eine Verteidigung der Thesis ist grundsätzlich nicht vorgesehen.

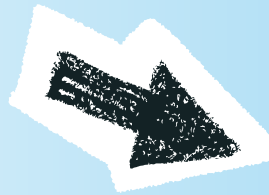




ZULASSUNG

Zugangsweg 1

Bachelorstudium Theologie
oder gleichwertige Ausbildung



Zugangsweg 2

Fachfremder Bachelor &
Postgradualprogramm



Individuelle Prüfung

Für das Masterstudium Theologie bestehen grundsätzlich zwei Zugangswege: Entweder über ein abgeschlossenes Bachelorstudium der Theologie bzw. eine gleichwertige theologische Ausbildung, oder aber über ein fachfremdes Studium auf Bachelorniveau und dem Einstieg über das Postgradualprogramm.

Solltest du das Studium beginnen wollen, aber auf den ersten Blick nicht alle formalen Voraussetzungen erfüllen, kontaktiere uns bitte dennoch. In bestimmten Fällen kann eine individuelle Prüfung deiner Qualifikationen und Erfahrungen erfolgen, die unter Umständen zu einem positiven Bescheid führt und somit den Studienzugang ermöglicht.



POSTGRADUAL-PROGRAMM

Das Postgradualprogramm richtet sich an Interessierte mit einem fachfremden Bachelorabschluss, die dennoch ein theologisches Masterstudium anstreben. Es umfasst sechs Grundlagenmodule – Neues Testament, Altes Testament, Hermeneutik, Kirchengeschichte, Christliche Ethik und Systematische Theologie – und vermittelt das notwendige theologische Basiswissen, um anschließend direkt in eines der Masterprogramme einzusteigen.

Fachfremder Bachelor

Neues Testament

Altes Testament

Hermeneutik

Kirchengeschichte

Christliche Ethik

Systematische Theologie

Postgradualporgramm

Masterstudium





ZULASSUNG



Denominationsübergreifend

Ausbildung basiert auf den Glaubensgrundsätzen der NCIU



Prüfung der Zugangsvoraussetzung

Ob die Zugangsvoraussetzungen erfüllt sind, kann jederzeit unverbindlich geprüft werden



Erforderliche Unterlagen

Schicke uns zur Prüfung bitte folgende Unterlagen als PDF ...

- Tabellarischer Lebenslauf
- Nachweis über den höchsten Schulabschluss
- Nachweise über Ausbildungen oder Studiengänge
- Nachweise über zusätzliche theologische Vorbildung
- Motivationsschreiben
- Empfehlungsschreiben der eigenen Kirche / Gemeinde

Unterlagen einreichen





FERNSTUDIENKONZEPT

Unser Fernstudienkonzept wurde entwickelt, um eine hochwertige, geistlich fundierte und zugleich flexible theologische Ausbildung zu ermöglichen. Es verbindet wissenschaftliche Sorgfalt mit der Freiheit, im eigenen Rhythmus und nach individuellen Möglichkeiten zu lernen.

SELBSTVERANTWORTUNG

Im Mittelpunkt steht die Idee der selbstverantwortlichen Vertiefung: Studierende gestalten ihren Lernprozess aktiv mit, setzen Schwerpunkte, planen ihr Tempo und entscheiden, wann und wie sie die einzelnen Module bearbeiten. Dieses Prinzip fördert nicht nur Eigenständigkeit, sondern auch die persönliche Auseinandersetzung mit den theologischen Inhalten. Lernen wird nicht als bloßes Aneignen von Wissen verstanden, sondern als geistlicher und intellektueller Wachstumsprozess.

DIGITAL STUDIERN

Das gesamte Studium ist vollständig digital organisiert. Über den Online Campus werden Material, Seminare und Prüfungen bereitgestellt. Jedes Modul besteht aus aufeinander abgestimmten Elementen – Lektüre, Audio- oder Videoinhalten, begleitenden Arbeitsmaterial und einer abschließenden Prüfung oder Hausarbeit. Diese Struktur ermöglicht einen klaren Lernpfad und schafft zugleich Raum für individuelle Vertiefung.

Ein besonderer Vorteil dieses Konzepts liegt in seiner Zugänglichkeit und Vereinbarkeit: Es richtet sich an Menschen mit ganz unterschiedlichen Lebensrealitäten – Berufstätige, Ehrenamtliche, Gemeindemitarbeitende oder Interessierte, die sich theologisch weiterbilden möchten, ohne ihren Alltag unterbrechen zu müssen. Lernen wird dort möglich, wo man gerade ist – zu Hause, unterwegs oder im eigenen Arbeitsumfeld.

PERSÖNLICHE BEGLEITUNG

Hinter dem Fernstudienmodell steht die Überzeugung, dass Theologie auch außerhalb klassischer Hochschulstrukturen lebendig vermittelt werden kann. Durch eine klare didaktische Struktur, transparente Leistungsanforderungen und persönliche Betreuung entsteht ein Lernraum, der zugleich anspruchsvoll, praxisnah und geistlich bereichernd ist. So verbindet unser Studienangebot Freiheit und Verantwortung, Wissen und Glauben, Struktur und Individualität – und eröffnet einen Weg, theologische Bildung in den Alltag zu integrieren, ohne auf Tiefe, Qualität und geistliche Orientierung zu verzichten.

Theologie soll nicht nur verstanden, sondern auch gelebt werden. Deshalb stehen die Dozenten und das Akademie-Team während der gesamten Studienzeit als Ansprechpartner zur Verfügung – per E-Mail, Telefon oder Videocall.

KOSTEN

Studien- und Modulgebühr

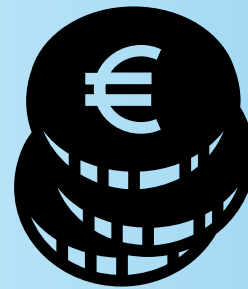
Im Masterstudium betragen die monatlichen Studiengebühren 118,- EUR während der gesamten Einschreibungszeit. Zusätzlich fällt pro Modul eine Kursgebühr von 50,- EUR an, die jeweils mit Abschluss des Moduls fällig wird.

Anmelde- und Abschlussgebühr

Zudem wird einmalig eine Anmeldegebühr von 80,- EUR erhoben. Für die Ausstellung des Bachelorurkunde der NCIU nach erfolgreichem Abschluss aller Module und der Abschlussarbeit fällt eine Abschlussgebühr von 1.300,- EUR an.

Fachliteratur

Für Fachliteratur sollte ein zusätzliches Budget eingeplant werden. Viele der benötigten Bücher können jedoch kostengünstig gebraucht über gängige Onlineanbieter erworben werden, sodass die Ausgaben überschaubar bleiben.



Studiengebühr

pro Monat 118,- EUR

Modulgebühr

pro Modul 50,- EUR

Anmeldegebühr

einmalig 80,- EUR

Abschlussgebühr

einmalig 1.300,- EUR



GLAUBENSGRUNDSÄTZE NCIU & TAH

Wir glauben an den ewigen und dreieinigen Gott, der sich als Vater, Sohn und Heiliger Geist offenbart.

Die Bibel ist inspiriertes Wort Gottes, völlig zuverlässig und höchste Autorität in allen Fragen des Glaubens und der Lebensführung.

Der Mensch ist als Ebenbild Gottes geschaffen, aber durch die Sünde verloren und kann sich selbst nicht retten.

Die einzige Hoffnung für den Menschen ist der Glaube an den Herrn Jesus Christus, geboren von der Jungfrau Maria, der Sohn Gottes ist und starb, um die Strafe für die Sünden der Menschheit auf sich zu nehmen. Er ist von den Toten auferstanden, damit jeder Mensch, der an ihn glaubt, erlöst ist.

Jesus Christus wird persönlich in Macht und Herrlichkeit auf die Erde zurückkehren. Er wird die Toten und Lebenden richten.

Der Heilige Geist wohnt in denen, die Christus im Glauben als Herrn annehmen, und gibt ihnen Vollmacht, damit sie ein Leben in Gerechtigkeit und Heiligung leben können.

Gläubige zeigen ihren Gehorsam gegenüber Christi Herrschaft durch die (Glaubens-)Taufe und einen heiligen Lebensstil.

Die Gemeinde ist Leib Christi und besteht aus all denen, die durch den Glauben an Christus durch den Heiligen Geist erneuert worden sind. Der Auftrag der Gemeinde ist es, weltweit jeder Nation und jedem Volk das Evangelium zu bringen und durch die Zeichen des Reiches Gottes Christen zu Jüngern zu machen und sie aufzuerbauen.

Gott hat in seiner ewigen Weisheit alle Menschen geschaffen und der Gemeinde weltweit den Auftrag zur Wiederherstellung der Beziehung zwischen Gott und Menschen gegeben. Deshalb glauben wir an die Gleichwertigkeit aller Menschen, ungeachtet ihrer ethnischen Herkunft.

NCIU ist mit der gegenwärtigen Erneuerungsbewegung eng verbunden, welche die Früchte, Gaben und Dienste des Heiligen Geistes betont. Von den Studierenden wird erwartet, dass sie unsere Glaubensgrundsätze verstehen und eine auf sie gegründete Ausbildung erhalten wollen.

